



## Fiche technique du spectacle

# La Coupure

ROUTE DE DORMANS  
02 130 FÈRE-EN-TARDENOIS

Téléphone (0) 323 822 158  
Télécopie (0) 323 823 906

<http://www.alis-fr.com>  
[alis@alis-fr.com](mailto:alis@alis-fr.com)

**Nous souhaitons recevoir le plus rapidement possible un plan coté de la salle ainsi qu'une coupe longitudinale (profil des gradins et de la scène) et les fiches techniques du lieu.**

### SALLE :

- Noir total dans la salle et sur scène.
- Gradins permettant l'entière visibilité du plateau.

**Attention :** pour des raisons de visibilité de l'ensemble du plateau et images projetées par les deux vidéo-projecteurs sur les deux écrans, ALIS peut préconiser une réduction de la jauge. Merci d'en alerter la billetterie.

### PLATEAU :

- Ouverture 12 m. Profondeur minimum 8 m.
- Hauteur sous grill minimum 6 m. (prévoir frises)  
Pour une hauteur inférieure à 6m, nous contacter impérativement pour étude préalable.
- Pendrillonnage velours noir à l'italienne sur 5 plans soit 4 rues (jardin et cour).
- Frise et pendrillons velours noir pour cadrer notre rideau (5m x12m) de projection au lointain.
- Avant notre arrivée, un tapis de danse noir couvrant l'espace de jeu et les coulisses sera en place tendu et scotché. Tous les pendrillons et frises non nécessaires à notre installation auront été décrochés.

### LUMIÈRE :

**Un pré-montage de notre plan de feu sera effectué la veille de notre arrivée suivant nos indications fournies 10 jours au plus tard avant notre venue.**

- 27 découpes 1k dont 4 613sx et 4 iris
- 18 pc 1k
- 35 x 2k de gradateur (DMX512)
- 8 pieds et 2 platines
- jeu d'orgue type presto (régie en salle)
- Éclairage du public graduable commande par le jeu (4 horyziodes ou autres)

### VIDEO :

- Régie vidéo en salle. Prévoir une alimentation indépendante des projecteurs vidéo. (Fourni par Alis)

### SON : régie son en salle

- 1 micro Hf complet (émetteur récepteur cellule) type Sennheiser EW100 et DPA 4088f

**Mix :** Table de mixage (YAMAHA O1V fourni par ALIS)

- 4 EQ 31 bandes stéréo (DN 360 KLARK TECHNICH, REAL Q SABINE, BSS)
- 1 platine MD + 1 platine CD

**Diffusion :** En façade : 4 enceintes type compact (MTD 115 L .ACCOUSTIC, PS 15 NEXO) et 2 caissons sub-basses (MTD 118) avec amplis

- Fond de scène : 2 enceintes (MTD 115 L .ACCOUSTIC , PS 15 NEXO) avec amplis.
- En salle derrière le public : 2 enceintes (MTD 115 L .ACCOUSTIC , PS 15 NEXO) avec amplis.
- Retours : 2 compactes (type MTD 108, PS 8 UMPPM 1P) avec amplis

A.S.B.L.  
SIRET 328 581 061  
APE 9001Z (anc. 923A)

Licence d'entrepreneur  
de spectacle N°02-3

N° ident. TVA CEE  
FR95 328 581 061

ALIS est subventionné pour son fonctionnement par le Ministère de la Culture DRAC Picardie, le Conseil Régional de Picardie, le Conseil Général de l'Aisne et la Ville de Fère-en-Tardenois.

## **SERVICES ET PERSONNEL :**

- à notre arrivée l'avant veille de la représentation déchargement et installation vidéo 1 service de 4 heures avec 1 électro et 1 régisseur
- la veille de la représentation installation et réglage 3 services de 4 heures avec 1 régisseur son, 1 régisseur lumière, 2 électros et 2 techniciens plateau. ) et 1 habilleur (1 service )
- le jour de la représentation 3 services de 4 heures avec un régisseur son et un régisseur lumière (hors démontage)
- avant chaque représentation, prévoir un service de 4 heures pour répétition
- prévoir pour le démontage et rechargement 1 service de 4 heures pour 2 électros, 2 techniciens plateau, un régisseur son et un régisseur lumière
- avant la troisième représentation consécutive, prévoir un service pour 1 habilleur (lavage et repassage des costumes) avant la représentation.

## ***DÉMONTAGE LE SOIR MÊME DE LA DERNIÈRE REPRÉSENTATION***

### **DIVERS :**

- prévoir 2 places de parking pour les véhicules de la compagnie (un utilitaire et une voiture), si cela est possible.
- prévoir 2 loges.
- prévoir, entre le 2ème et le 3ème service de chaque journée, un catering pour l'ensemble du personnel de la compagnie.

**Important :** - L'accès à la salle sera refusé à toute personne dès lors que le spectacle sera commencé. Le théâtre aura pris soin d'en informer le public, par l'impression d'une phrase de type "Les portes de la salle seront effectivement fermées dès le début de la représentation", sur les programmes de la saison, affiches, invitations, communiqués de presse, billets...

### **Précisions utiles et agréables :**

Toutes les informations contenues dans ce dossier technique servent au bon déroulement du spectacle, de l'installation et du démontage. S'il restait même un infime doute quant à la compréhension du présent document (concernant des équivalences de matériel ou des mesures qui ne semblent pas convenir avec votre lieu d'accueil), n'hésitez pas à contacter :

→ **Albert Morelle régisseur général d'ALIS au 03 23 82 37 15 ou [amorelle@alis-fr.com](mailto:amorelle@alis-fr.com)**






→ **pour toute question son ou lumière : Antoine Gérard au 06 13 07 77 49 ou [agtitoun@free.fr](mailto:agtitoun@free.fr)**

*Les plans suivants sont généraux, et peuvent être adaptés à chacun des lieux. N'hésitez pas à nous contacter pour cela.*

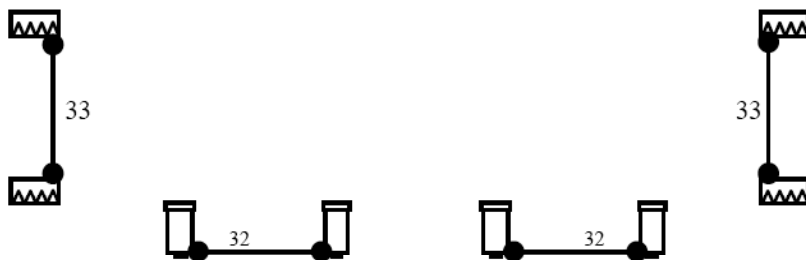
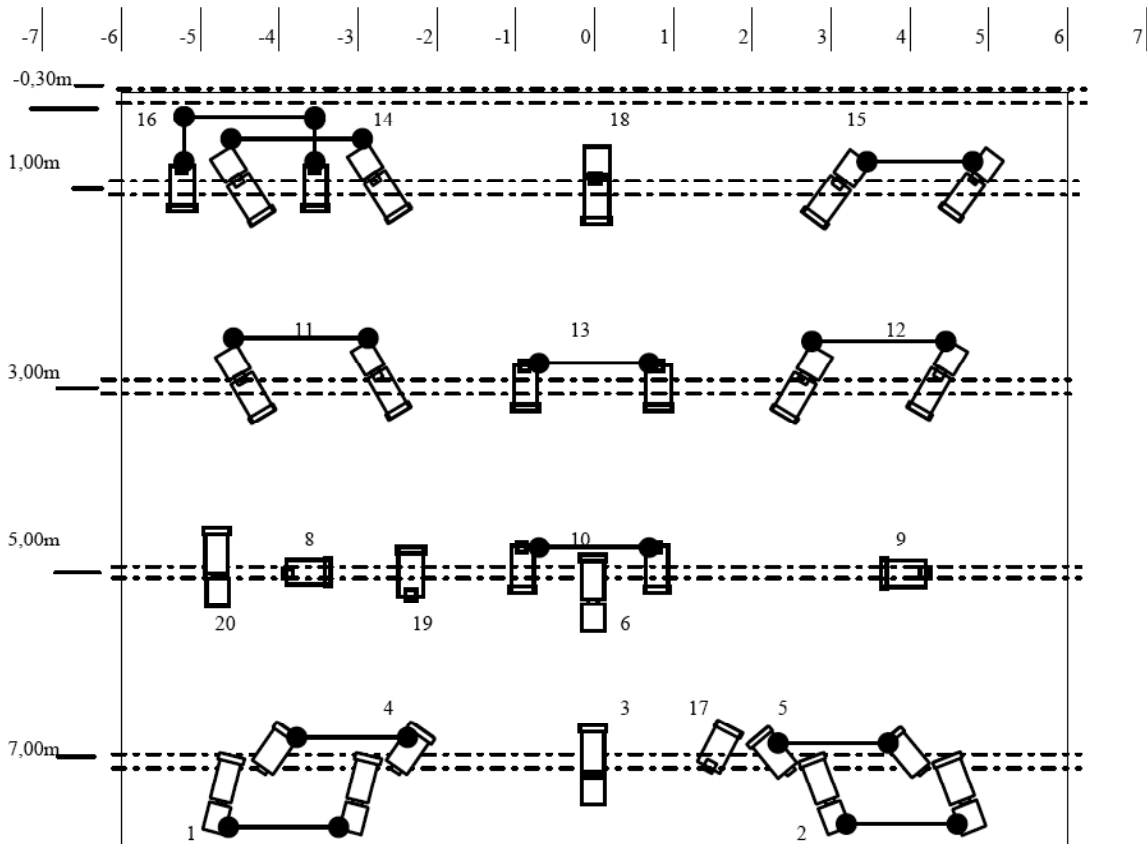
# ALIS

## ALIS LA COUPURE

plan de feu sur perches

-  Horizyode 1kW
-  PC 1000W
-  découpe 1kW
-  PAR 64 CP62
-  Vidéo-projecteur (fourni par Alis)

plan générique, à adapter en fonction des lieux



V. P.



Lee Rosco

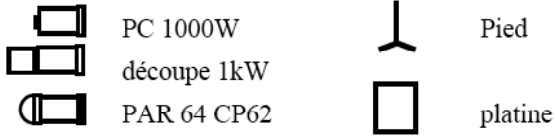
1		
2		
3		
4		119
5		119
6		
7		
8		119
9		119
10		119
11	202	
12	202	
13	202	119
14	202	
15	202	
16	201	
17		
18		
19		
20		
21		
22		
23		
24		
25		
26		
27		
28		
29		
30		
31		
salut: 32		114
salle 33		
34		
35		
ventilo 36		

# ALIS

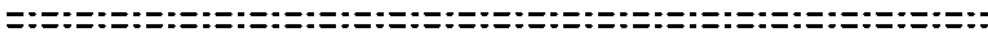
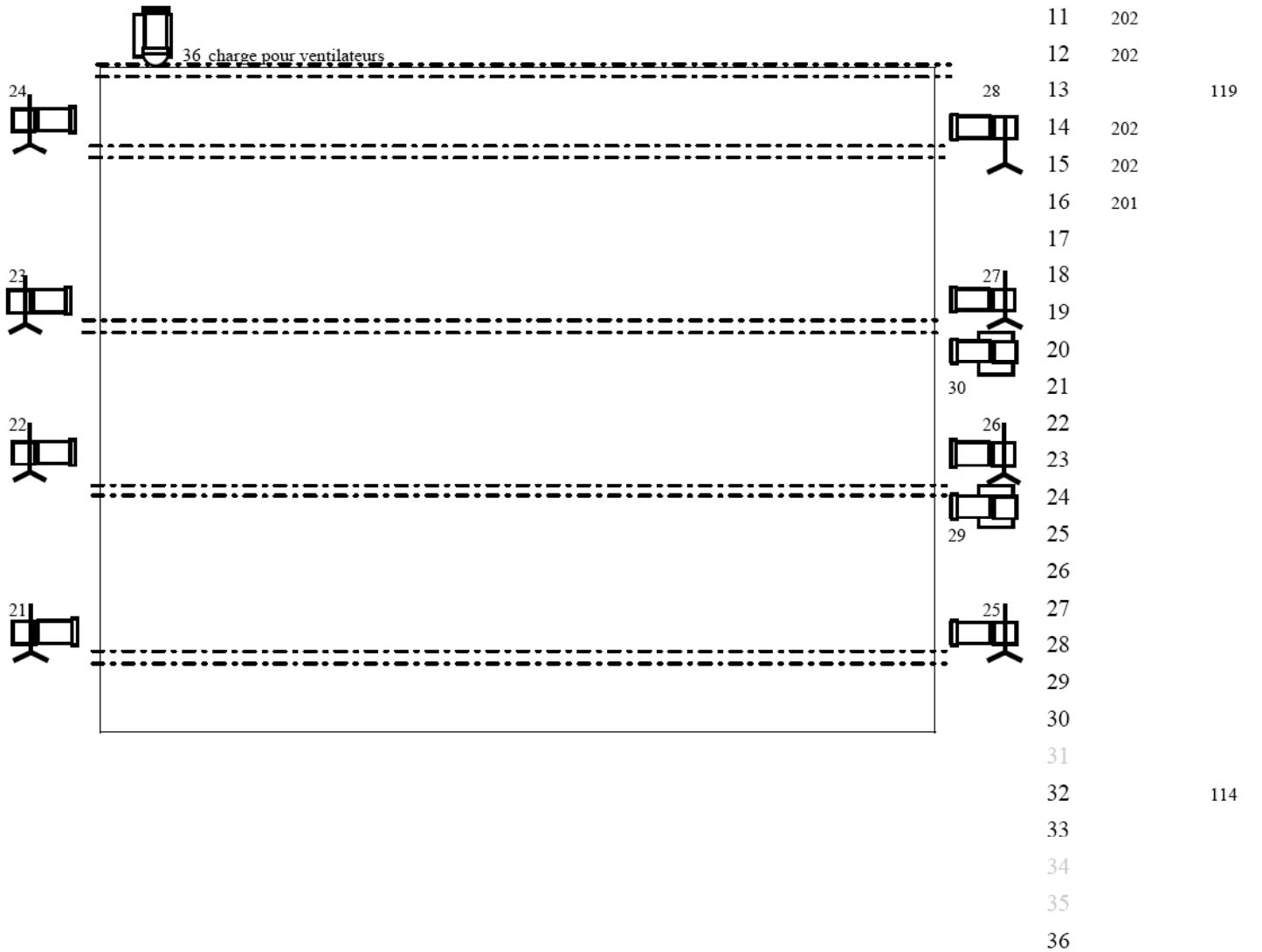
## ALIS LA COUPURE

plan de feu au sol sur pierd hauteur 1,10m

éclairage de salle sur le jeu







plan générique, à adapter en fonction des lieux



# ALIS

## ALIS LA COUPURE

implantation des perches

-  Pendrillons et frises      ouverture pendrillons 11m
-  Perches lumière
-  Écran de projection ALIS 5m x 12m (molleton 300G/m<sup>2</sup> gris)
-  Tulle de projection ALIS 10m x 2m (tendu et coulissant sur poteau hauteur 6,30m)  
vissage au plateau + points d'accroche ou lest (haubans) jardin et cour

plan générique, à adapter en fonction des lieux

